

# HF-Matchbox Red

HF-M RED 109 SH TL/PL-S 230-240V

HF-Matchbox Red to niedrogi, niezawodny, kompaktowy i lekki statecznik do wysokich częstotliwości do stosowania w systemach o mocy poniżej 25 W w połączeniu z lampami TL mini, TL-D, TL5 i TL5c, PL-T/C oraz PL-L/S. Produkty HF-M Red charakteryzują się solidną konstrukcją, spełniają wszystkie odpowiednie międzynarodowe normy bezpieczeństwa i wydajności, a ich wskaźnik wydajności (CELMA EEL) wynosi A2.

## Danych wyrobów

### • Podstawowe informacje

Znamionowa lampa	TL/PL-S
Znamionowa liczba lamp	1 piece
Moc systemu (statecznik+lampa)	9
Napięcie sieciowe	230-240 V
Częstotliwość sieciowa	50/60 Hz
Korpus	SH
Trwałość 90% @Tcaselife	40000 hr

### • Parametry pracy

Automatyczny restart	tak
Max. czas zapłonu	0.45 (max) s
Bezpieczny zakres nap. siec.	-10%/+10%
Zakres napięcia sieciowego	-8%/+6%
Straty mocy zasilacza	1.7 W
Wsp. mocy dla 100% obciążenia	0.64 -
Nap. zapłonu zasilanie awaryj.	194-254 V
Ochrona przepięciowa 320VAC	0.03 hr
Max. stateczników dla B16A	159 x

### • Parametry instalacji elektrycznej

Zacisk wejściowy barwy	czarny
Zacisk wyjściowy barwy	szary

Typ złącza wejściowego	wtyk
Typ złącza wyjściowego	wtyk
Max. dł. przewodu zas/lampa	1.50 m
Max. dł. przewodów zapłonowych	0.30 m
Ściągnięcie izolacji	8.0-9.0 mm
Śred. przew. do z. wejściowych	0.50-1.50 mm <sup>2</sup>
Śred. przew. do z. wyjściowych	0.50-1.50 mm <sup>2</sup>

### • Parametry sys. na poziomie driver'a

System Power on PL-S	8.2
Rated Lamp Power on PL-S	9
Power Loss on PL-S	1.7
Lamp Power on PL-S	6.5
Lamp Power on TL	5.3
Power Loss on TL	1.7
Rated Lamp Power on TL	9
System Power on TL	7

### • Parametry termiczne

Znak "F"	tak
T-obudowy max.	75 (max) C
Temp. otoczenia	-10 (min), 40 (max) C

### • Wymiary

Długość A1	80.0 mm
------------	---------

**PHILIPS**

## HF-Matchbox Red

Odległ. otw. montaż.	70.0 mm
dł. A2	
Szerokość B1	40.0 mm
Wysokość C1	22.0 mm
Odległ. otw. montaż.	10.0 mm
C2 wys.	
Średnica otworu montażowego D1	4.4 mm

### • Spełniane normy i wymogi

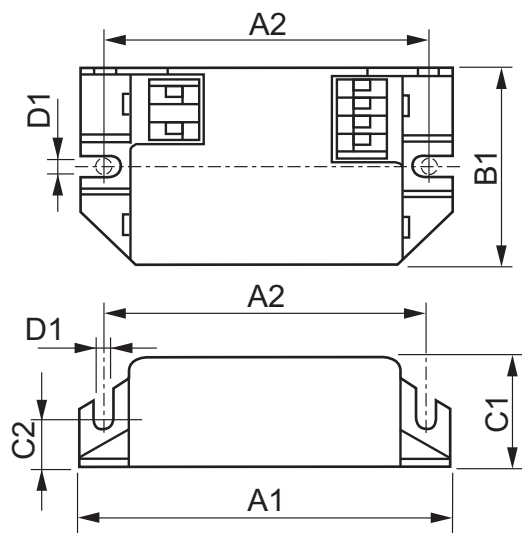
Oznaczenie CE	tak
Certyfikat ENEC	tak
Certyfikat VDE	brak
Certyfikat UL	brak
Certyfikat CB	tak

### • Dane produktu

Kod zamówienia	931429 30
----------------	-----------

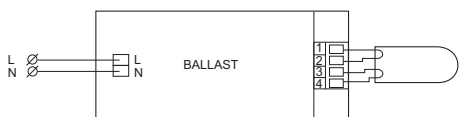
Kod produktu	871150093142930
Nazwa produktu	HF-M RED 109 SH TL/PL-S 230-240V
Nazwa produktu na zamówieniu	HF-M RED 109 SH TL/PL-S 230-240V
Liczba sztuk w opakowaniu	1
Opakowanie zbiorcze	50
Liczba opakowań w kartonie zbiorczym	50
Kod kreskowy na produkcie	8711500931429
Kod kreskowy na opakowaniu zbiorczym	8711500931436
Kod logistyczny - 12NC	913700422866
Waga netto 1 szt.	0.034 kg

## Rysunki techniczne



### HF-M RED 109 SH TL/PL-S 230-240V

Product	A1 (Norm)	A2 (Norm)	B1 (Norm)	C1 (Norm)	C2 (Norm)	D1 (Norm)
HF-M RED 109 SH TL/PL-S 230-240V	80.0	70.0	40.0	22.0	10.0	4.4



© 2014 Koninklijke Philips N.V. (Royal Philips)  
Wszelkie prawa zastrzeżone

Dane mogą ulec zmianie bez uprzedniego powiadomienia. Znak towarowy jest własnością Koninklijke Philips N.V. (Royal Philips) lub odpowiednich podmiotów .

[www.philips.pl/lighting](http://www.philips.pl/lighting)

2014, Luty 1  
Dane wkrótce ulegną zmianie